



地點的設定可透過本產品包含的軟件平台來預先(行程前)操作(軟件適用於: Windows XP, Vista, Windows 7; 操作時必須上線及用上本產品包含的特制 USB Cable 連接電腦)或到場時作現場記錄。

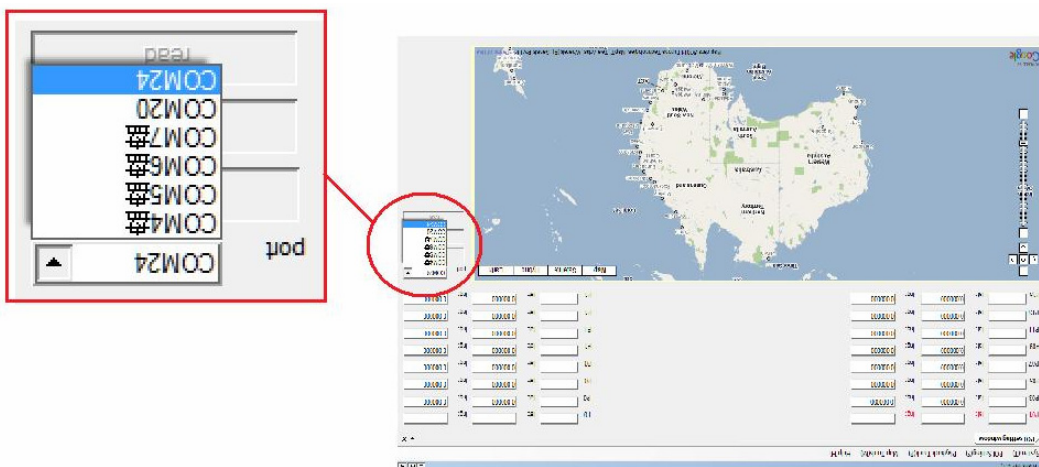
設定或查看以下資料 – 按功能選擇鍵 4.

設定(按一下 1 來跳至項目; 按一下 3 或 4 來選合適的值, 再按一下 1 來確認):

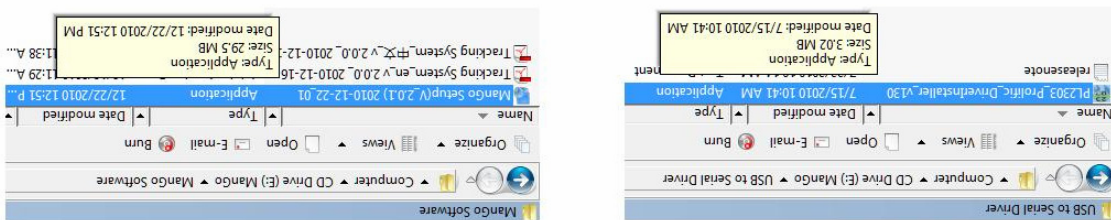
1. DataLogger – 設定記錄坐標的間距(時間) (坐標的記錄可透過本產品包含的軟件平台來瀏覽)
2. Backlight – 設定背光亮點時間
3. Timezone – 選擇時區 (00:00 = GMT)

查看:

4. 指南針 (有 GPS 訊號及於前進中時才有所顯示)
5. Mileage – 總距離
6. DST – 已航行距離 (按一下 1 來開始); Time – 起航的時間; AVS – 平均速度
7. Lat and Lng – 當前的經緯度
8. Date and Time – 當前的日期及時間 (與衛星同步, 地區日期及時間會於選擇時區(上述項目#3)後相應顯示)
9. 當前的速度及水平高度



3 - 選擇位於最底下的 port 然後按 "Open"



1 - 安裝 USB to Serial Driver

2 - 開啟 Mango Software

怎樣使 Mango 與電腦溝通