

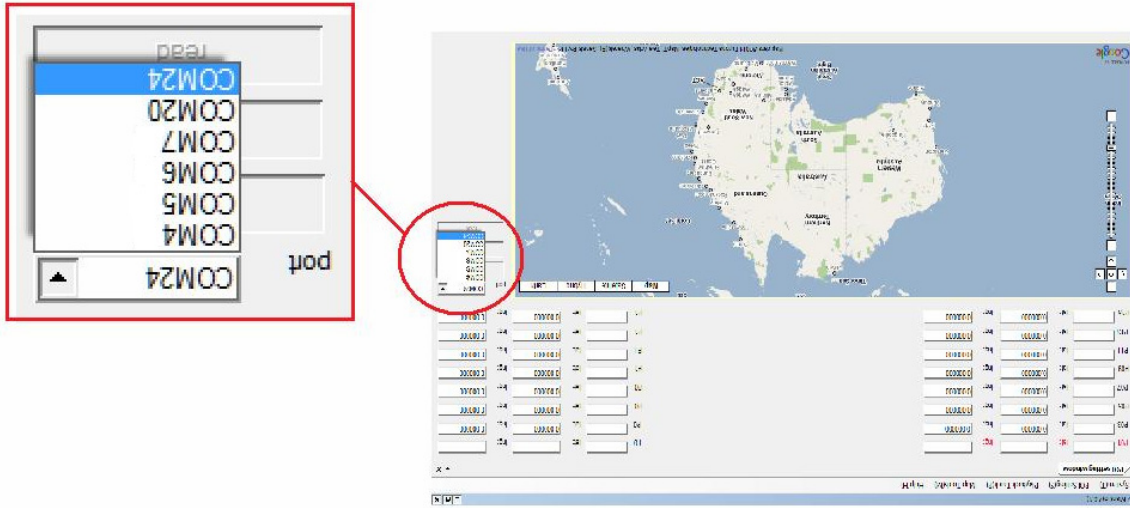


Точки могут фиксироваться на месте или с помощью прилагаемого ПО (Windows XP, Vista, Win7; необходимо наличие соединения с интернетом)  
 Для соединения с компьютером, пожалуйста, используйте идущий в комплекте кабель (перед использованием установите драйвер с прилагаемого диска)

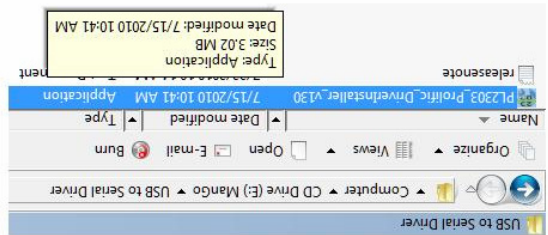
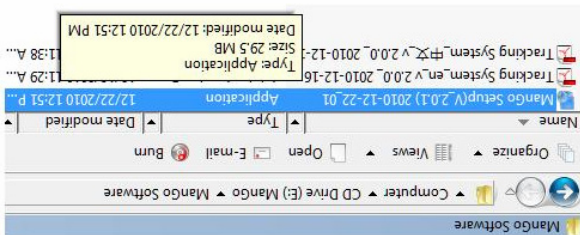
**Информация и настройки при переходе по правой кнопке 4.**

1. DataLogger – Установка интервала записи координат в журнал (просмотреть перемещения можно с помощью поставляемого ПО – Playback Track)
  2. Backlight – Установка времени работы подсветки экрана
  3. Timezone – Установка временной зоны (00:00 = Гринвич)
- Все настройки (п. 1, 2, 3) – Нажать кнопку 1 в соответствующем окне, с помощью кнопок 2 и 4 выбрать значение, сохранить нажатием кнопки 1
4. Компас (работает при наличии сигнала спутника и во время движения)
  5. Mileage – Общее пройденное расстояние
  6. DST – пройденное расстояние от момента начала отсчета (отсчет начинается при нажатии кнопки 1 в данном окне); Time – время от начала отсчета; AVS – средняя скорость движения от начала отсчета
  7. Lat and Lng – Текущая долгота и широта
  8. Date and Time – Текущая дата и время (синхронизируется со спутником, для получения местного времени надо установить соответствующую зону в меню 3.Timezone)
  9. Текущая скорость и высота над уровнем моря

\* - ПО – программное обеспечение



**3** - Выберите в выпадающем меню последний порт и нажмите кнопку "Open"



**2** - Запустите программу установки Mango

**1** - Установите драйвер Prolific USB-to-serial

**Как подключить Mango к компьютеру**